

UNE BIODIVERSITÉ EN DANGER

Les océans abritent une incroyable diversité d'animaux, mais de nombreuses espèces sont aujourd'hui menacées par les activités humaines. Selon le WWF, les populations d'espèces marines ont chuté de 56 % depuis 1970 en raison de la surpêche, de la pollution et du réchauffement climatique. Chaque année, environ 14 000 mammifères marins meurent à cause des activités humaines, comme les collisions avec des bateaux ou l'ingestion de déchets (source : WWF). Ces chiffres rappellent l'urgence d'agir pour protéger ces animaux.



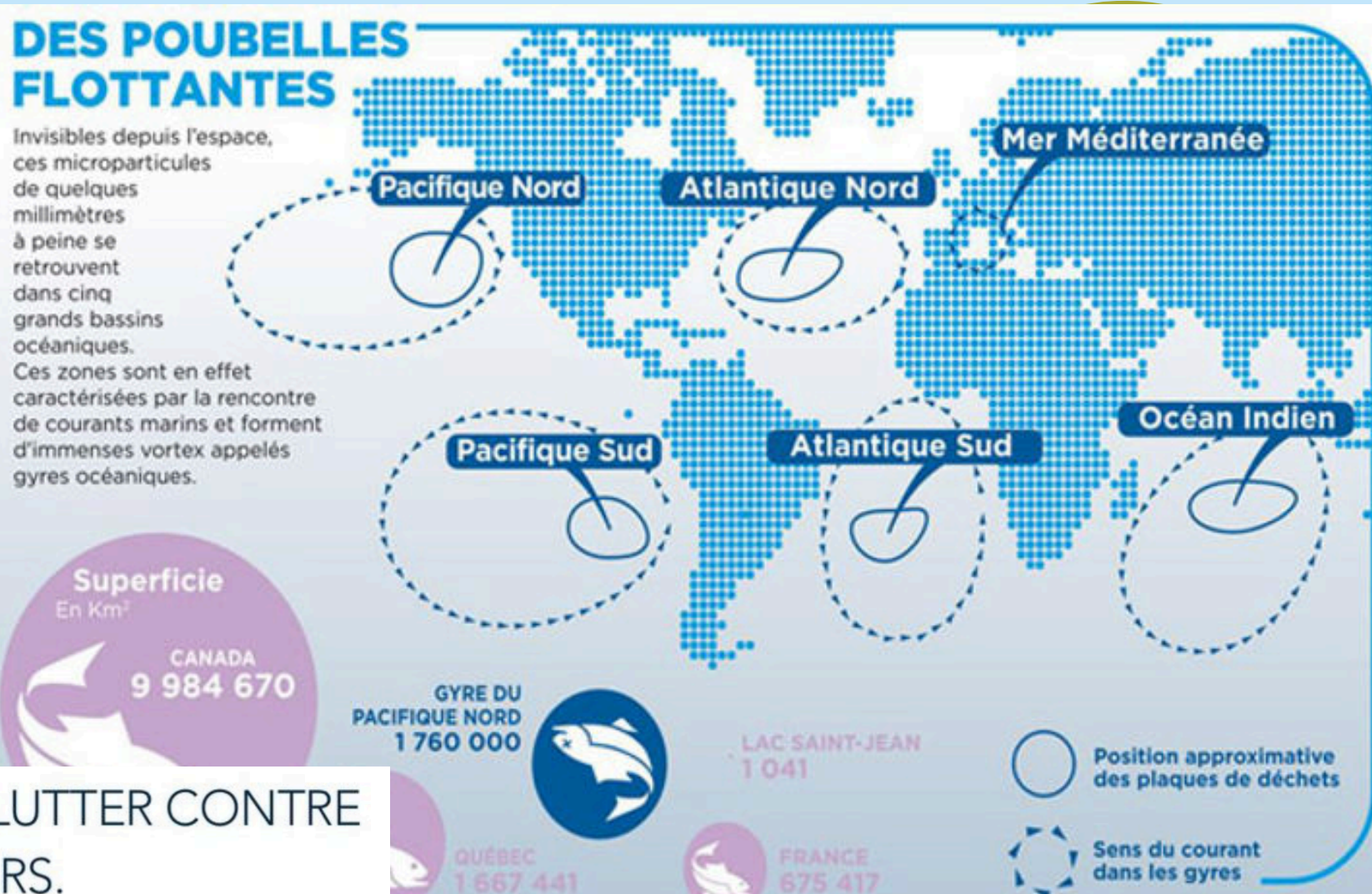
tortue luth : mesure entre 1,8 et 2,2 m et peut peser jusqu'à 700 kg !

Les tortues marines, victimes emblématiques

Parmi les animaux les plus touchés, la tortue luth est considérée comme l'une des plus menacées.

Braconnage, destruction de leur habitat et pollution marine réduisent leurs chances de survie.

Le WWF souligne que 6 des 7 espèces de tortues marines sont vulnérables ou en danger.



LA SOLUTION LA PLUS EFFICACE POUR LUTTER CONTRE L'ACCUMULATION DES DÉCHETS EN MERS.



POLLUTION DES OCÉANS = DANGER

Un problème mondial

La pollution plastique est l'un des pires fléaux pour les océans. Chaque année, environ 10 millions de tonnes de déchets sont rejetés en mer. Parmi les polluants, le pétrole et les hydrocarbures (marées noires, huiles de moteur...) sont particulièrement dévastateurs pour la faune et la flore marines



Des conséquences dramatiques

Les animaux marins confondent souvent les déchets plastiques avec de la nourriture. Les tortues, les oiseaux et les mammifères en sont les premières victimes. Par exemple, les sacs plastiques peuvent être pris pour des méduses par les tortues, ce qui les tue à petit feu.

Des solutions existent

Le WWF travaille à la création de zones marines protégées et lutte contre la pêche illégale. Des innovations comme le Seabin (une sorte de "poubelle des mers" conçue pour collecter les déchets flottants) montrent que des solutions concrètes émergent pour limiter la pollution. Son principe est simple : Fixée à un ponton, la Seabin est immergée et reliée à une pompe électrique capable de déplacer 25.000 litres d'eau par heure.

